

Ведомость чертежей основного комплекта АЭ		
№	Наименование	Примечание
1	Титульный лист	
2	Общие данные	
3	Пояснительная записка	
4	План фундамента	
5	План 1-го этажа	
6	План кровли	
7	Фасад 1-3	
8	Фасад 3-1	
9	Фасад А-Б, фасад Б-А	
10	Разрез 1-1	
11	Спецификация элементов заполнения проемов	
12	Вид в перспективе	

Ведомость ссылочных и прилагаемых документов		
Обозначение	Наименование	Примечание
СНиП 2.08.01.-89	Проектирование жилых зданий	
СНиП 2.07.01.-89	Градостроительство	
СП 55-101-2000	Ограждающие конструкции с применением гипсокартонных листов	
СНиП 21-01-97*	Пожарная безопасность зданий и сооружений	
СНиП 2.03.11-85	Защита строительных конструкций от коррозии	

Технико-экономические показатели			
№	Наименование	Показатели	Примечание
1	Строительная площадь здания по наружному контуру	84,0 м <sup>2</sup>	
2	Общая внутренняя площадь	75,5 м <sup>2</sup>	
3	Площадь застройки	106,0 м <sup>2</sup>	
4	Высота здания от отметки ± 0.000	5,1 м <sup>2</sup>	
5	Этажность	1	
6	Площадь кровли	153,9 м <sup>2</sup>	

Ведомость ссылочных и прилагаемых документов		
Обозначение	Наименование	Примечание
11-05/2022 АЭ	Архитектурно-эскизный проект	на 13 листах

<p>Проект выполнен в соответствии с требованиями норм и правил, действующих на территории РБ и обеспечивает безопасную для жизни и здоровья людей эксплуатацию объекта при соблюдении предусмотренных рабочими чертежами мероприятий</p> <p>Архитектор: _____</p>							АЭ			
							Минская область, Мядельский район			
	Изм.	Кол.	Лист	№ док	Подпись	Дата				
	Архитектор						Индивидуальный жилой дом	Стадия	Лист	Листов
								П	2	12
							Общие данные	ООО "Каркасные строительные технологии"		

Архитектурно-эскизные решения, предлагаемые в данном разделе, имеют рекомендательный характер

1. Проектная документация на строительство одноэтажного индивидуального жилого дома по адресу: Минская область, Мядельский район, разработана на основании:

- технического задания заказчика
- нормативных документов действующих в области проектирования и строительства на территории Республики Беларусь.

Документация составлена проектным подразделением СООО "Каркасные строительные технологии" для условий строительства в Республике Беларусь.

СООО "Каркасные строительные технологии" производит деревянные конструкции для строительства каркасных домов по канадской технологии, по сертификату собственного производства, выданного Белорусской Торговой палатой 26.04.06 №2/4330-2 рег.№808000847.

Основными несущими конструкциями из дерева, выпускаемыми СООО "Каркасные строительные технологии" по технологии фирмы "MITEK" (Канада), являются стеновые панели и стропильные фермы.

На строительные конструкции оформлены технические условия.

2. Общие характеристики:

Назначение объекта – жилое.

Класс ответственности здания – V.

Класс функциональной пожарной опасности: – Ф 1.4 по СНиП 2.01.02-85\*

"Пожарно-техническая классификация зданий строительных конструкций и материалов". Степень огнестойкости здания VIII.

Расчетная наружная температура:

- наиболее холодной пятидневки –22°С;
- наиболее холодных суток – 27°С.

Расчетная снеговая нагрузка – 150 кг/м<sup>2</sup>.

Нормативный скоростной напор ветра – 27 кг/м<sup>2</sup>.

Зона влажности – нормальная.

Ветровой режим характеризуется преобладанием юго-западных ветров.

За относительную отметку 0,000 принят уровень верха фундаментной плиты.

3. Архитектурно-планировочные решения:

Настоящим проектом предусмотрено строительство одноэтажного индивидуального жилого дома, имеющим в своем составе жилые, бытовые и технические помещения, необходимыми для круглогодичного проживания. Планировочное решение продиктовано функциональными требованиями задания на проектирование и действующей нормативной документацией. Проектируемый жилой дом прямоугольной формы, габариты здания по внешнему контуру наружных стен 7 х 12 м. Здание одноэтажное с уклоном кровли 26°. Высота стен этажа 2,85 м. Высота здания в наивысшей точке 5,1 м. от уровня плиты фундамента.

Здание имеет два входа.

4. Зонирование жилого пространства имеет вид:

- на первом этаже расположены тамбур, две спальни, коридор, санузел, постирочная, душевая, хозпомещение, кухня-гостиная.

5. Конструктивные решения:

Конструктивная схема здания выполнена несущими продольными стенами и самонесущими поперечными стенами с установкой на мауэрлат.

При строительстве здания используется деревянная каркасная технология "MITEK". Деревянный каркас из сухого бруса обшит древесно – волокнистой плитой OSB-3. Элементы конструкции соединяются при помощи металлозубчатых пластин.

- Фундамент здания – плитный.

- Конструкция стен:

\* наружные стены состоят из каркаса, а именно брус 145х45мм, (с наружной стороны обшит OSB-3 9мм и ветро-гидрозащитной пленкой, каркас заполнен утеплителем 150мм, с внутренней стороны обшит пароизоляционной пленкой и набит брусом 45х45мм по горизонтали для дополнительного утепления.

\* Внутренние перегородки: каркас (брус 95х45мм) заполненный утеплителем 100мм с одной стороны обшит OSB-9мм.

- Кровля двухскатная, уклон 26°. Конструкции кровли деревянные, используется стропильная система. Утепление 200мм с пароизоляционной пленкой выполняется по нижнему поясу ферм.

- По окончанию строительного-монтажных работ вокруг здания рекомендуется выполнить отмостку (выполняется силами Заказчика) шириной 1000 мм из бетона В15.

Уклон отмостки от здания – 10°. Под отмосткой проложить пенополистирол ПСБ-С 50 толщиной 50 мм.

- Наружная отделка:

- \* Фасад – имитация бруса
- \* Кровля – металлочерепица.
- \* Свесы – виниловые софитные панели с перфорацией.
- \* Оконные блоки пластиковые, стеклопакеты двухкамерные.
- \* Входные двери: металлическая, Roto Patio.

Внутренние отделочные работы выполняются силами Заказчика

Инженерные коммуникации:

Монтаж электрооборудования выполнять силами специализированных организаций и согласно ПУЭ.

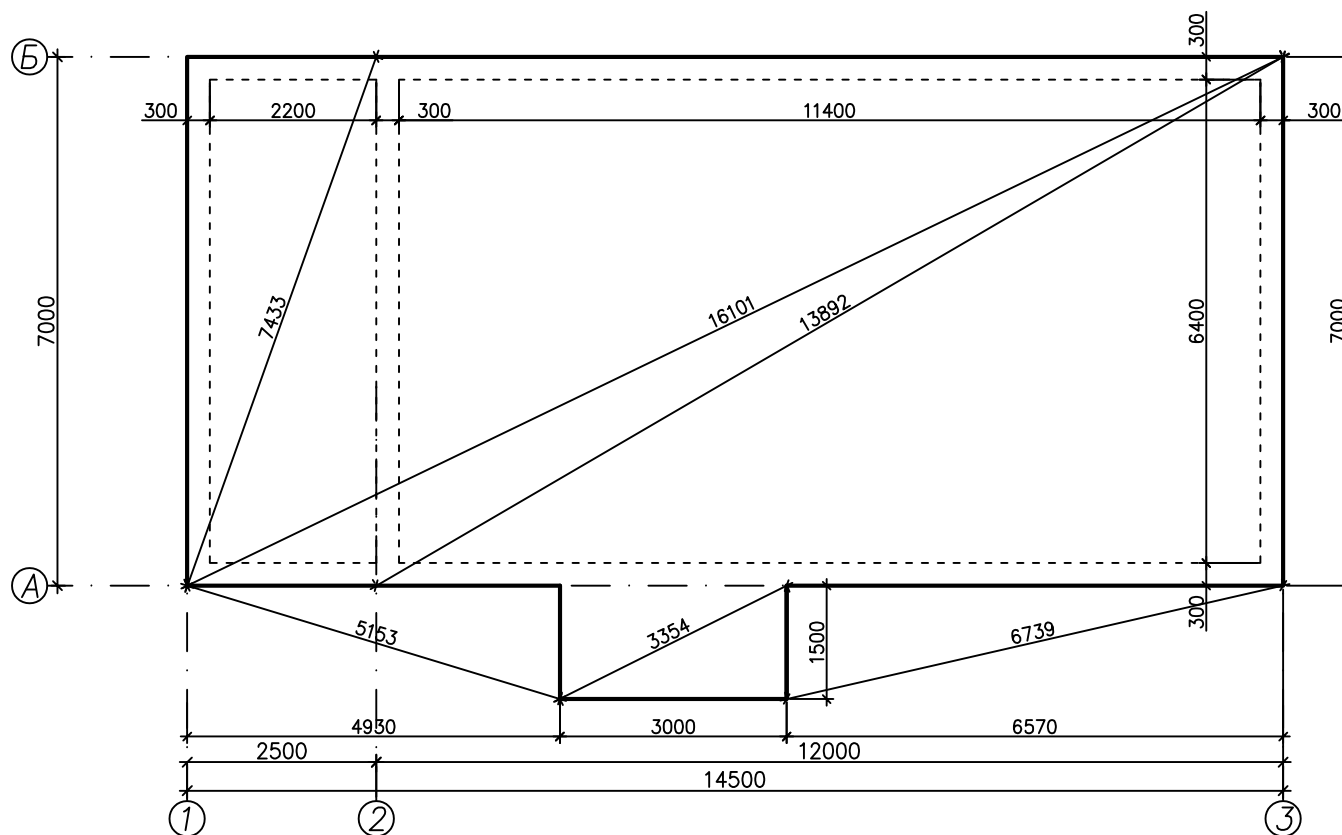
6. Мероприятия по пожарной безопасности.

В жилых помещениях предусмотрена установка автономных пожарных извещателей. Внутреннее пожаротушение предусматривается от сети питьевого водопровода согласно СНиП 2.04.02-85.

Все деревянные конструкции обрабатываются антисептиками и антипиренами (био-,огнезащитным составом) в 2 раза.

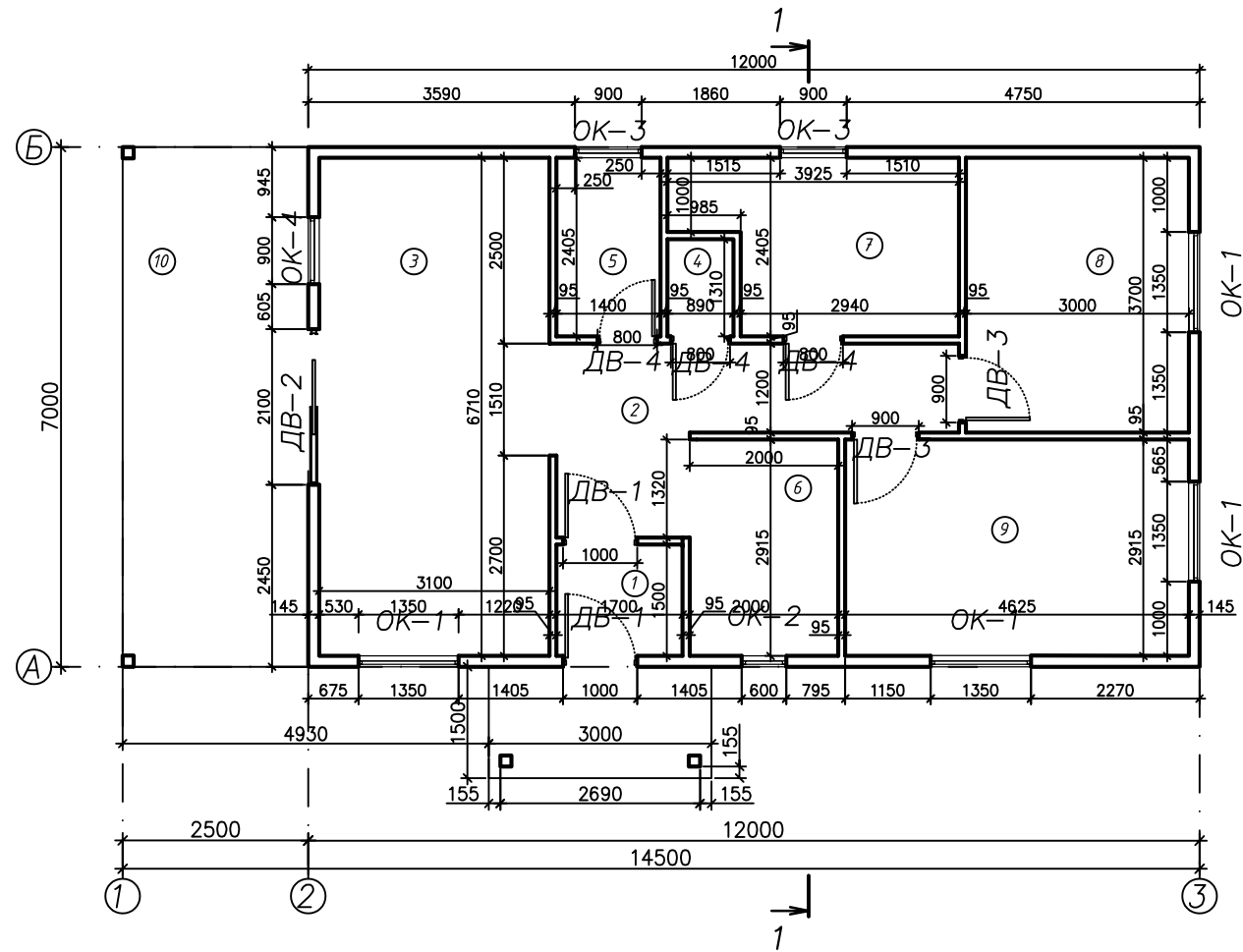
						АЭ			
						Минская область, Мядельский район			
Изм.	Кол.	Лист	№ док	Подпись	Дата	Индивидуальный жилой дом	Стадия	Лист	Листов
							П	3	12
Архитектор						Пояснительная записка	СООО "Каркасные строительные технологии"		

План фундамента



						АЭ			
						Минская область, Мядельский район			
Изм.	Кол.	Лист	№ док.	Подпись	Дата				
						Индивидуальный жилой дом	Стадия	Лист	Листов
Архитектор							П	4	12
						План фундамента	ООО "Каркасные строительные технологии"		

План 1-го этажа



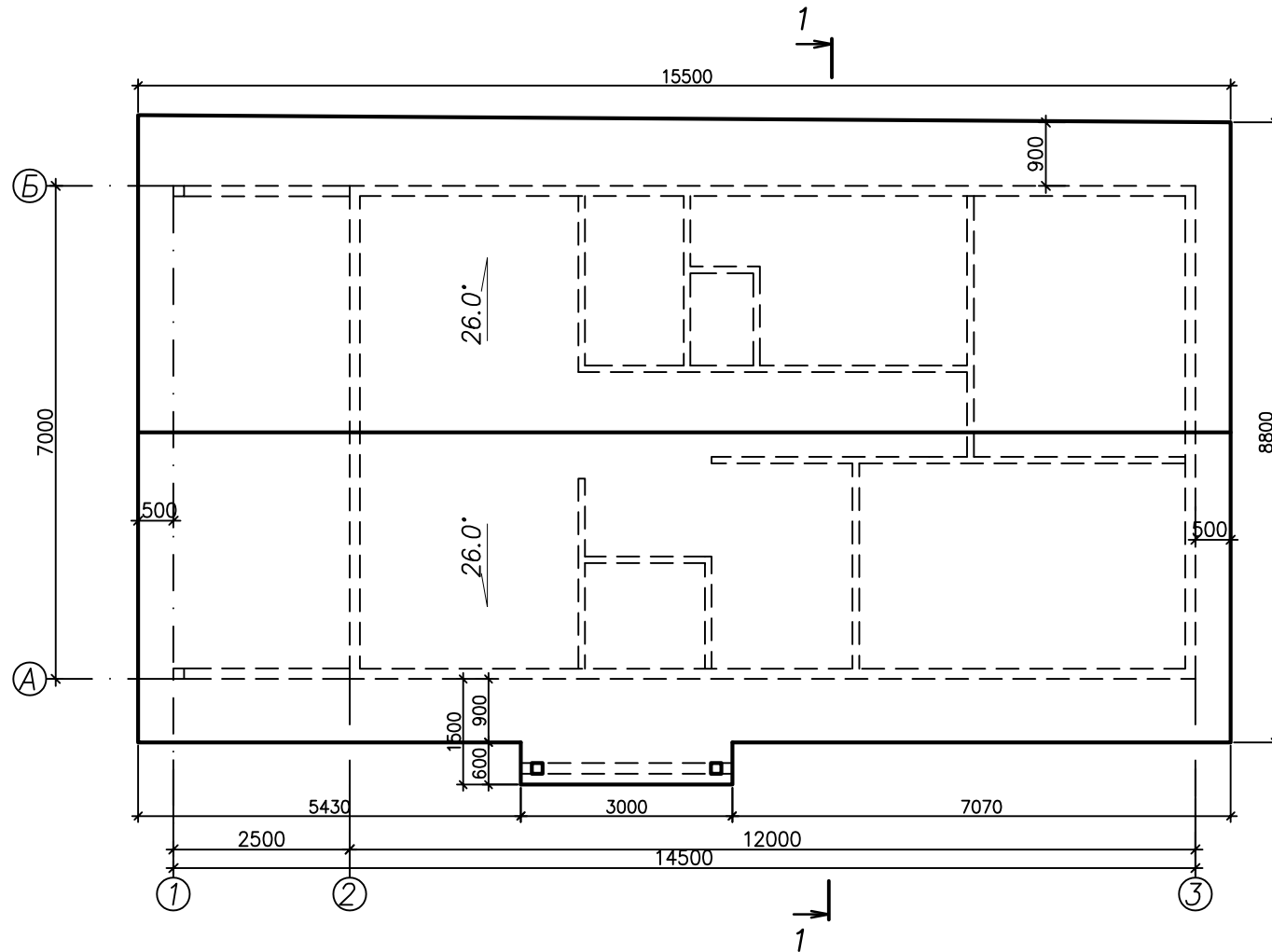
Экспликация помещений

№	Наименование	Площадь м <sup>2</sup>
1	Тамбур	2,6
2	Коридор	9,1
3	Кухня-гостиная	20,8
4	Санузел	1,2
5	Постирочная	3,4
6	Хозпомещение	5,8
7	Душевая	8,0
8	Спальня	11,1
9	Спальня	13,5
10	Терраса	17,5

						АЭ		
						Минская область, Мядельский район		
Изм.	Кол.	Лист	№ док	Подпись	Дата	Индивидуальный жилой дом		
Архитектор								
						П		
						5		
						12		
						СООО "Каркасные строительные технологии"		

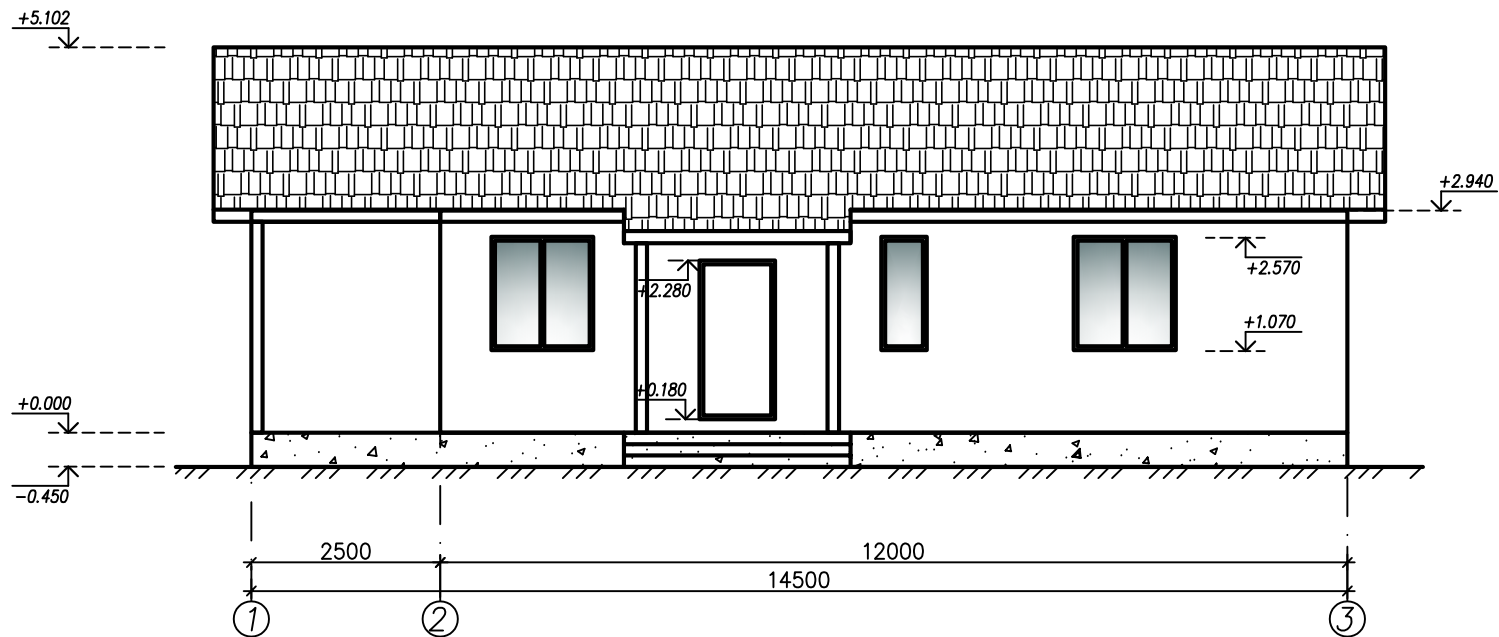
План 1-го этажа

План кровли



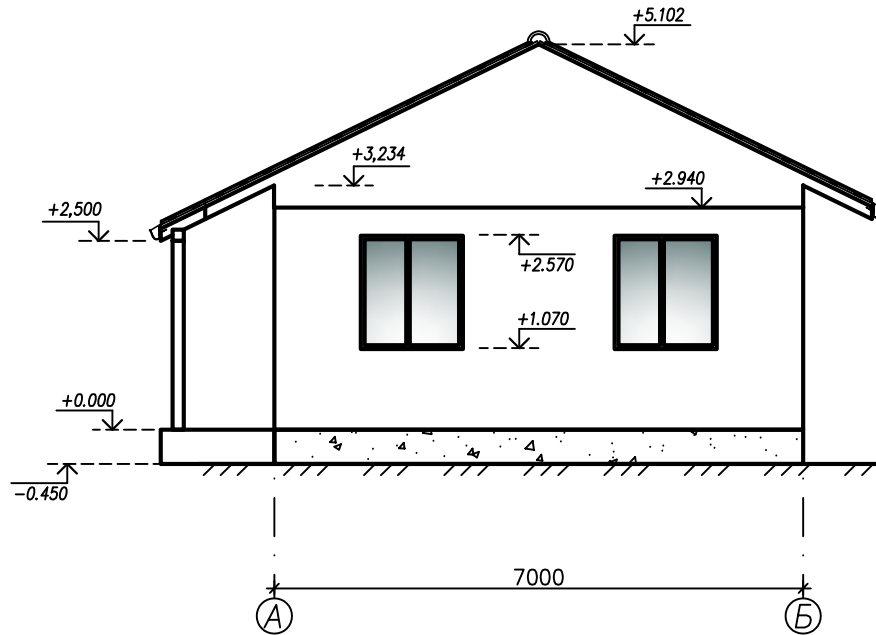
						АЭ			
						Минская область, Мядельский район			
Изм.	Кол.	Лист	Индок	Подпись	Дата				
Архитектор						Индивидуальный жилой дом	Стадия	Лист	Листов
							П	6	12
						План кровли	ООО "Каркасные строительные технологии"		

Фасад 1-3

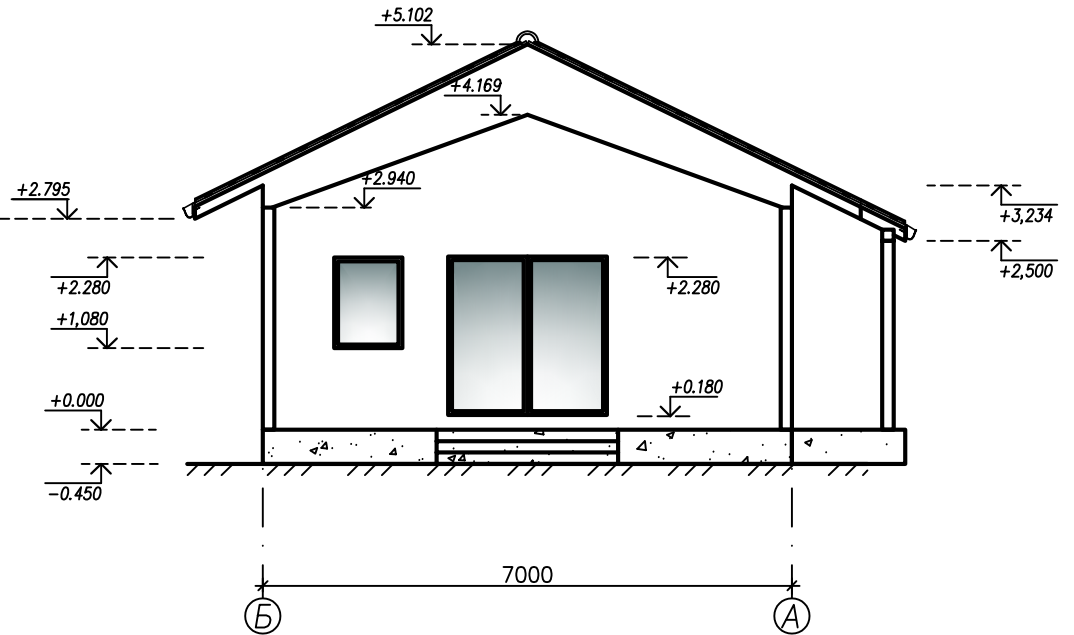


						АЭ		
						Минская область, Мядельский район		
Изм.	Кол.	Лист	№ док.	Подпись	Дата			
Архитектор						Индивидуальный жилой дом	Стадия П	Лист 7
						Фасад 1-3		Листов 12
							ООО "Каркасные строительные технологии"	

Фасад А-Б

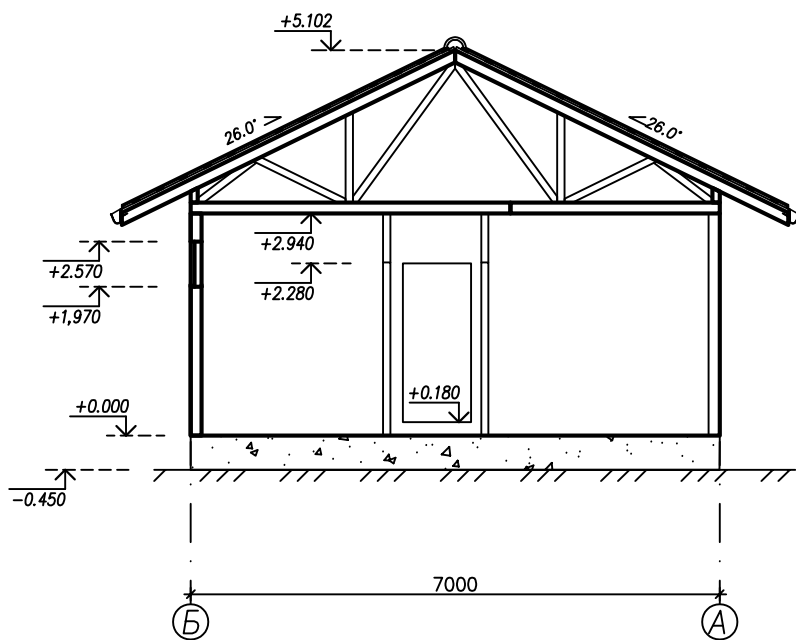


Фасад Б-А



						АЭ			
						Минская область, Мядельский район			
Изм.	Кол.	Лист	Индок	Подпись	Дата				
Архитектор						Индивидуальный жилой дом	Стадия П	Лист 9	Листов 12
						Фасад А-Б, фасад Б-А	ООО "Каркасные строительные технологии"		

Разрез 1-1



Спецификация оконных, дверных проемов

Номер	Вид изделия	Размер изделия	Количество
ОК-1		1350x1500(h)	4
ОК-2		600x1500(h)	1
ОК-3		900x600(h)	2
ОК-4		900x1200(h)	1
ДВ-1		1000x2100(h)	2
ДВ-2		2100x2100(h)	1
ДВ-3		900x2100(h)	2
ДВ-4		800x2100(h)	3

						АЭ			
						Минская область, Мядельский район			
Изм.	Кол.	Лист	№ док.	Подпись	Дата				
Архитектор						Индивидуальный жилой дом	Стадия П	Лист 10	Листов 12
						Разрез 1-1	ООО "Каркасные строительные технологии"		